

NEUHEITEN 2024



Heißluftofen AT230-MDI

A120823

UVP* 1.059,- €

GTIN 4015613757704

Der AT230-MDI vereinfacht das Bestücken der Backkammer dank des seitlichen Türanschlages. Durch das Vereinen der bewährten AT Features mit der zusätzlichen Grillfunktion und Beschwadung, bleiben hier keine Wünsche offen. Für höchsten Bedienkomfort sorgt die digitale Bartscher MDI-Steuerung mit einer schnellen und unkomplizierten Regulierung von Temperatur und Zeit.

• Material	Edelstahl	• Eigenschaften	Abgerundete Backkammer
• Anzahl Einschübe	4		Auflageschienen herausnehmbar
• Format Einschübe	1/1 GN		Einfaches Bestücken durch seitlichen Türanschlag
• Funktionen	Umluft		Doppeltürverglasung
	Grill-Funktion		Knebel mit Digital-Anzeige für Temperatur und Zeit
	Beschwadung		Memory-Funktion
• Steuerung	MDI-Knebel		Mögliche Pausierung des Garprozesses über
• Temperaturbereich	50 °C bis 300 °C		Temperaturregler
• Temperaturregelung	Thermostatisch		Signalton nach Ablauf der Zeit (1 - 120 Minuten)
	in 1 °C-Schritten	• Inklusive	1 GN-Behälter
• Aufheizzeit	Ca. 12 Minuten (150°C)		1 Rost
• Lüftergeschwindigkeit	1 Stufe	• Anschlusswert	3 kW 230 V 50 Hz
• Timer	Ja	• Geräte-Anschluss	Steckerfertig
• Innenbeleuchtung	Ja	• Maße	B 700 x T 675 x H 550 mm
• Wasseranschluss	Festwasseranschluss 3/4"	• Gewicht	47,6 kg



► Einfaches Bestücken durch seitlichen Türanschlag



► MDI-Knebel



► Weitere Produktinformationen - www.bartscher.com





Gas-Griddleplatte, gerillt, OU - Serie 900

- Material: CNS 18/10
- Material Bratfläche: Stahl
- Ausführung Bratfläche: Gerillt
- Maße Bratfläche: B 723 x T 760 mm
- Temperaturbereich: 140 °C bis 230 °C
- Anzahl Heizzonen: 2
- Heizzonen getrennt regelbar
- Gas-Art: Erdgas H, Flüssiggasdüsen und Erdgas L
Düsen sind beigelegt
- Anschlusswert: 18 kW
- Maße: B 800 x T 900 x H 900 mm
- Gewicht: 111,8 kg
- GTIN: 4015613790725

2955091

UVP* 4.098,- €



Gasherd BGH 600-521

- Material: Edelstahl
- Anzahl Kochstellen: 5
- Zünd-Art: Elektronische Einhandzündung
- Backofen-Art: Elektro | Multifunktions-Backofen
- Energieverbrauch Ober-/Unterhitze: 0,94 kWh / Zyklus
- Energieverbrauch Umluft: 0,96 kWh / Zyklus
- Backofen-Anschlusswert: 2,5 kW | 230 V
- Gas-Art: Erdgas H (20 mbar), Propandüsen (50 mbar) und Erdgasdüsen L (20 mbar) sind beigelegt
- Anschlusswert: 11,5 kW
- Maße: B 900 x T 600 x H 900 mm
- Gewicht: 65,2 kg
- GTIN: 4015613843841

1519821

UVP* 1.598,- €



Elektroherd 5K-EBMF

- Material: Edelstahl, Glas
- Material Kochfläche: Glaskeramik
- Verteilung Kochstellen: 1 x 0,7/2,1 kW, 1x 1,4/2,2 kW, 1 x 2,2 kW, 2 x 1,2 kW
- Multifunktions-Backofen
- Energieverbrauch Ober-/Unterhitze: 0,94 kWh / Zyklus
- Energieverbrauch Umluft: 0,96 kWh / Zyklus
- Inklusive: 1 Backblech, 2 Roste
- Anschlusswert: 11,5 kW | 400 V | 50/60 Hz
- Geräte-Anschluss: 3 NAC
- Maße: B 900 x T 600 x H 890 mm
- Gewicht: 72,4 kg
- GTIN: 4015613843834

155670

UVP* 2.849,- €



2-Felder Induktionsherd GU

- Material: Edelstahl
- Material Kochfläche: Glas
- Anzahl Kochstellen: 2
- Verteilung Kochstellen: 1 x 5 kW, 1 x 3,5 kW
- Größe Kochstellen: Ø 260 mm
- Anzahl Leistungsstufen: 10
- Eigenschaften: Regelung der Kochfelder wechselbar zwischen Leistungsstufen und Temperatur
- Anschlusswert: 8,5 kW | 400 V | 50/60 Hz
- Geräte-Anschluss: 3 NAC
- Maße: B 400 x T 700 x H 830 mm
- Gewicht: 42,4 kg
- GTIN: 4015613803821

105764

UVP* 2.049,- €



4-Felder Induktionsherd GU

- Material: Edelstahl
- Material Kochfläche: Glas
- Anzahl Kochstellen: 4
- Verteilung Kochstellen: 2 x 5 kW, 2 x 3,5 kW
- Größe Kochstellen: Ø 260 mm
- Anzahl Leistungsstufen: 10
- Eigenschaften: Regelung der Kochfelder wechselbar zwischen Leistungsstufen und Temperatur
- Anschlusswert: 17 kW | 400 V | 50/60 Hz
- Geräte-Anschluss: 3 NAC
- Maße: B 800 x T 700 x H 830 mm
- Gewicht: 72,2 kg
- GTIN: 4015613803814

105765

UVP* 3.698,- €



Hockerkocher IND 1K300

- Material: Edelstahl
- Material Kochfläche: Glas
- Durchmesser Kochstelle: 300 mm
- Leistung Kochstelle(n) max.: 5000 W
- Anzahl Leistungsstufen: 9
- Tragfähigkeit max.: 60 kg
- Eigenschaften: 2 Lüfter
- Anschlusswert: 5 kW | 400 V | 50/60 Hz
- Geräte-Anschluss: 3 NAC
- Maße: B 500 x T 540 x H 380 mm
- Gewicht: 14,6 kg
- GTIN: 4015613783604

105817

UVP* 1.598,- €



Heißluftofen AT220-MDI

- Material: Edelstahl
- Anzahl Einschübe: 4 | Format Einschübe: 1/1 GN
- Funktionen: Umluft, Grill-Funktion, Beschwungung
- Steuerung: MDI-Knebel
- Temperaturbereich: 50 °C bis 300 °C
- Wasseranschluss: Festwasseranschluss 3/4"
- Eigenschaften: Knebel mit Digital-Anzeige für Temperatur und Zeit, Memory-Funktion
- Inklusive: 1 GN-Behälter, 1 Rost
- Anschlusswert: 3 kW | 230 V | 50 Hz
- Maße: B 700 x T 640 x H 540 mm
- Gewicht: 44 kg
- GTIN: 4015613757124

A120821

UVP* 1.039,- €



Heißluftofen AT410-MDI

- Material: Edelstahl
- Anzahl Einschübe: 4 | Format Einschübe: 600 x 400 mm
- Funktionen: Umluft, Beschwungung
- Steuerung: MDI-Knebel
- Temperaturbereich: 50 °C bis 300 °C
- Wasseranschluss: Festwasseranschluss 3/4"
- Eigenschaften: Knebel mit Digital-Anzeige für Temperatur und Zeit, Memory-Funktion
- Inklusive: 4 Bleche
- Anschlusswert: 6,4 kW | 400 V | 50 Hz
- Maße: B 835 x T 765 x H 570 mm
- Gewicht: 69 kg
- GTIN: 4015613757131

A120822

UVP* 1.798,- €



Lift-Salamander 500-1Z-MDI

- Material: Edelstahl
- Wärmequelle: Strahlungsheizkörper
- Anzahl Heizzonen: 1
- Heizelement höhenverstellbar
- Maße Grillrost: B 435 x T 320 mm
- Warmhaltefunktion
- Eigenschaften: Knebel mit Digital-Anzeige für Temperatur und Zeit, Memory-Funktion
- Inklusive: 1 Rost
- Anschlusswert: 2,8 kW | 230 V | 50/60 Hz
- Maße: B 462 x T 515 x H 532 mm
- Gewicht: 33,8 kg
- GTIN: 4015613815527

151520

UVP* 849,- €



Hockerkocher G-1KB 1K2000

- Material: Edelstahl
- Gasbrenner: Einkreisbrenner, Starkbrenner
- Zünd-Art: Manuelle Zündung
- Gas-Art: Flüssiggas
- Tragfähigkeit max.: 60 kg
- Eigenschaften: Größe Kochstelle: 600 mm, Topfdurchmesser: 400 - 600 mm
- Wichtiger Hinweis: Ein Druckminderer von max. 50 mbar ist erforderlich, Lieferung ohne Gas-Anschlussset
- Anschlusswert: 20 kW
- Maße: B 600 x T 620 x H 505 mm
- Gewicht: 22,6 kg
- GTIN: 4015613804729

1051993

UVP* 2.049,- €



Untergestell G-1KB 1K2000

- Material: Edelstahl
- Anlieferungszustand: Bausatz (einfache Montage)
- Maße: B 600 x T 600 x H 270 mm
- Gewicht: 5 kg
- GTIN: 4015613804736

105198

UVP* 289,- €



Gas-Tischbräter TB1100PF

- Material: Edelstahl
- Material Pfanne: Stahlblech, emailliert
- Anzahl Brenner: 3
- Gas-Art: Flüssiggas
- Zünd-Art: Piezo-Zündung
- Verbrauch: 850 g / Std.
- Inklusive: 1 Schlauch, 1 Gewerbedruckregler, 1 Schlauchbruchsicherung
- Wichtiger Hinweis: Betrieb nur mit Flüssiggas
- Anschlusswert: 11 kW
- Maße: B 650 x T 570 x H 270 mm
- Gewicht: 18,1 kg
- GTIN: 4015613846460

1062213

UVP* 779,- €



Induktionskocher 2P 35-1 TCK

- Material: Edelstahl
- Anzahl Kochstellen: 2
- Material Kochfläche: Glas
- Leistung Kochstelle vorne max.: 3500 W
- Leistung Kochstelle hinten max.: 3500 W
- Durchmesser Kochstelle vorne: 280 mm
- Durchmesser Kochstelle hinten: 280 mm
- Anzahl Leistungsstufen: 10
- Anschlusswert: 7 kW | 230 V | 50-60 Hz
- Geräte-Anschluss: 2 NAC, 16A
- Maße: B 434 x T 900 x H 233 mm
- Gewicht: 24,6 kg
- GTIN: 4015613803869

105760

UVP* 795,- €



Induktionskocher 2P 50-1 TCK

- Material: Edelstahl
- Anzahl Kochstellen: 2
- Material Kochfläche: Glas
- Leistung Kochstelle vorne max.: 5000 W
- Leistung Kochstelle hinten max.: 5000 W
- Durchmesser Kochstelle vorne: 280 mm
- Durchmesser Kochstelle hinten: 280 mm
- Anzahl Leistungsstufen: 10
- Anschlusswert: 10 kW | 400 V | 50-60 Hz
- Geräte-Anschluss: 3 NAC, 20 A
- Maße: B 434 x T 900 x H 233 mm
- Gewicht: 20,8 kg
- GTIN: 4015613803852

105761

UVP* 1.198,- €



Untergestell 2P 3550-1 TCK

- Material: Edelstahl
- Anlieferungszustand: Bausatz (einfache Montage)
- Maße: B 360 x T 800 x H 663 mm
- Gewicht: 6 kg
- GTIN: 4015613841779

105769

UVP* 98,- €



Induktionskocher 4P 35-1 TCK

- Material: Edelstahl
- Anzahl Kochstellen: 4
- Leistung je Kochstelle max.: 3500 W
- Material Kochfläche: Glas
- Durchmesser je Kochstelle: 280 mm
- Anzahl Leistungsstufen: 10
- Wichtiger Hinweis:
2 getrennte Steckdosen erforderlich
- Anschlusswert: 14 kW | 230 V | 50-60 Hz
- Geräte-Anschluss: 2 x 2 NAC 16 A
- Maße: B 792 x T 900 x H 234 mm
- Gewicht: 33,9 kg
- GTIN: 4015613803845

105762

UVP* 1.219,- €



Induktionskocher 4P 50-1 TCK

- Material: Edelstahl
- Anzahl Kochstellen: 4
- Leistung je Kochstelle max.: 5000 W
- Material Kochfläche: Glas
- Durchmesser je Kochstelle: 280 mm
- Anzahl Leistungsstufen: 10
- Anschlusswert: 20 kW | 400 V | 50-60 Hz
- Geräte-Anschluss: 2 x 3 NAC, 20 A
- Maße: B 792 x T 900 x H 234 mm
- Gewicht: 36,6 kg
- GTIN: 4015613803838

105763

UVP* 2.098,- €



Untergestell 4P 3550-1 TCK

- Material: Edelstahl
- Anlieferungszustand: Bausatz (einfache Montage)
- Maße: B 720 x T 800 x H 663 mm
- Gewicht: 7,4 kg
- GTIN: 4015613841786

105770

UVP* 139,- €



Einbau-Induktionskocher 201TC

- Material: Stahl
- Material Kochfläche: Glas
- Leistung Kochstelle(n) max.: 2000 W
- Durchmesser Kochstelle(n): 230 mm
- Anzahl Leistungsstufen: 10
- Einbaufähig
- Anschlusswert: 2 kW | 230 V | 50-60 Hz
- Maße: B 320 x T 340 x H 75 mm
- Gewicht: 3,58 kg
- GTIN: 4015613819815

105827

UVP* 169,- €



Einbau-Induktionskocher 351TC

- Material: Stahl
- Material Kochfläche: Glas
- Leistung Kochstelle(n) max.: 3500 W
- Durchmesser Kochstelle(n): 230 mm
- Anzahl Leistungsstufen: 10
- Einbaufähig
- Anschlusswert: 3,5 kW | 230 V | 50-60 Hz
- Maße: B 320 x T 340 x H 98 mm
- Gewicht: 4,55 kg
- GTIN: 4015613818368

105860

UVP* 198,- €



Induktionskocher-Wok-Kombi IKIW 70

- Material: Edelstahl
- Leistung Induktionskocher max.: 3,5 kW
- Material Kochfläche: Glas (Kochstelle Ø 240 mm)
- Leistung Induktionswok max.: 3,5 kW
- Material Kochmulde: Glas (Kochmulde: Ø 270 mm)
- Anzahl Leistungsstufen: 17
- Wichtiger Hinweis:
2 getrennte Steckdosen erforderlich
- Anschlusswert: 7 kW | 230 V | 50 Hz
- Geräte-Anschluss: 2 x 1 NAC
- Maße: B 680 x T 435 x H 145 mm
- Gewicht: 11 kg
- GTIN: 4015613788104

105800

UVP* 649,- €



Mikrowelle 19501M-HLGR

- Material: Stahlblech
- Mikrowellenleistung: 900 W
- Anzahl Magnetronen: 1
- Anzahl Leistungsstufen: 6
- Funktionen: Erhitzen, Auftauen, Grill (kombinierbar), Heißluft (kombinierbar)
- Inhalt: 25 Liter
- Drehteller: Material: Glas, Ø 270 mm
- Inklusive: 1 Grillpfanne, Ø 280 mm, Höhe 52 mm
- Anschlusswert: 1,95 kW | 230 V | 50 Hz
- Maße: B 490 x T 435 x H 280 mm
- Gewicht: 16,5 kg
- GTIN: 4015613843827

610857

UVP* 285,- €



Wärmelampe IWL500ST

- Material: Edelstahl
- Ausführung: Tischgerät, flexible Lampenarme
- Art der Wärmequelle: Infrarotlampe(n)
- Fassung: E27
- Eigenschaften: Lichte Höhe: Variabel (max. 520 mm), belüfteter Stahl-Reflektor
- Inklusive: 2 Infrarotlampen, je 0,25 kW, Farbe Glas: Klar
- Anschlusswert: 0,5 kW | 230 V | 50 Hz
- Maße: B 330 x T 515 x H 700 mm
- Gewicht: 9,6 kg
- GTIN: 4015613806198

114296

UVP* 279,- €



Heiße Theke GN1110-R

- Material: Edelstahl
- Gastronorm: 1 x 1/1 GN
- Tiefe GN-Behälter max.: 40 mm
- Inhalt: 85 Liter
- Temperaturbereich: 30 °C bis 110 °C
- Heiz-Art: Trockenbeheizt
- Beleuchtung: Halogen
- Anzahl der Zwischenablagen: 1
- Nicht im Lieferumfang enthalten: GN-Behälter
- Anschlusswert: 1,65 kW | 230 V | 50/60 Hz
- Maße: B 505 x T 785 x H 560 mm
- Gewicht: 45 kg
- GTIN: 4015613828770

305067

UVP* 3.259,- €



Heiße Theke GN2110-R

- Material: Edelstahl
- Gastronorm: 2 x 1/1 GN
- Tiefe GN-Behälter max.: 40 mm
- Inhalt: 95 Liter
- Temperaturbereich: 30 °C bis 110 °C
- Heiz-Art: Trockenbeheizt
- Beleuchtung: Halogen
- Anzahl der Zwischenablagen: 1
- Nicht im Lieferumfang enthalten: GN-Behälter
- Anschlusswert: 2,1 kW | 230 V | 50/60 Hz
- Maße: B 755 x T 785 x H 560 mm
- Gewicht: 56,6 kg
- GTIN: 4015613808819

305066

UVP* 3.498,- €



Heiße Theke GN3110-R

- Material: Edelstahl
- Gastronorm: 3 x 1/1 GN
- Tiefe GN-Behälter max.: 40 mm
- Inhalt: 185 Liter
- Temperaturbereich: 30 °C bis 110 °C
- Heiz-Art: Trockenbeheizt
- Beleuchtung: Halogen
- Anzahl der Zwischenablagen: 1
- Nicht im Lieferumfang enthalten: GN-Behälter
- Anschlusswert: 3,65 kW | 230 V | 50/60 Hz
- Maße: B 1.095 x T 785 x H 560 mm
- Gewicht: 84,8 kg
- GTIN: 4015613828787

305068

UVP* 4.998,- €



Mini-Kühlvitrine 58L-SW

- Material: Kunststoff, Glas
- Inhalt: 64 Liter
- Kühlung: Umluft
- Temperaturbereich: 2 °C bis 12 °C
- Energieverbrauch: 988 kWh / Jahr
- Klimaklasse: 4
- Türanschlag: Rechts
- Anzahl der Zwischenablagen: 3
- Zwischenablagen höhenverstellbar
- Anschlusswert: 0,18 kW | 230 V | 50 Hz
- Maße: B 435 x T 435 x H 840 mm
- Gewicht: 31 kg
- GTIN: 4015613821443

700358GV1

UVP* 579,- €



Glastürenkühlschrank 46

- Material: Stahlblech, verzinkt
- Material Innen: Kunststoff
- Inhalt: 46 Liter
- Kühlung: Kompressor
- Temperaturbereich: 4 °C bis 18 °C
- Energieverbrauch: 329 kWh / Jahr
- Umgebungstemperatur: bis 25 °C
- Anzahl der Zwischenablagen: 1
- Anschlusswert: 0,085 kW | 230 V | 50 Hz
- Maße: B 435 x T 480 x H 520 mm
- Gewicht: 14,8 kg
- GTIN: 4015613800219

700183

UVP* 269,- €



Glastürenkühlschrank 700 GN210

- Material: Aluminium, Edelstahl
- Inhalt: 461 Liter
- Gastronorm: 2/1 GN
- Kühlung: Umluft
- Temperaturbereich: -2 °C bis 8 °C
- Energieverbrauch: 886 kWh / Jahr
- Umgebungstemperatur: 10 °C bis 32 °C
- Türanschlag: Links
- Anzahl der Zwischenablagen: 3
- Anschlusswert: 0,182 kW | 230 V | 50 Hz
- Maße: B 680 x T 855 x H 2.060 mm
- Gewicht: 108,6 kg
- GTIN: 4015613781730

700603

UVP* 3.049,- €



Pizzakühltisch G-S7T2

- Material: Edelstahl, Granit
- Anzahl Schränke: 1 | Norm-Format: 600 x 400 mm
- Schränke gekühlt
- Anzahl Schubladen: 7 | Norm-Format: 1/1 GN
- Kühlung Kühltisch: Kompressor
- Temperaturbereich: -2 °C bis 8 °C
- Klimaklasse: 4
- Eigenschaften: Optimal kombinierbar mit Kühlaufsatz GL3-2005
- Anschlusswert: 0,29 kW | 230 V | 50 Hz
- Maße: B 2.015 x T 795 x H 975 mm
- Gewicht: 305,4 kg
- GTIN: 4015613806570

200297

UVP* 2.449,- €



Kühlaufsatz GL3-2005

- Material: Edelstahl, Glas
- Aufnahmefähigkeit GN: 10 x 1/4 GN
- Tiefe GN-Behälter max.: 150 mm
- Kühlung: Kompressor
- Temperaturbereich: 2 °C bis 8 °C
- Klimaklasse: 4
- Inklusive: 4 FüÙe zum Schrauben, 10 Stege
- Nicht im Lieferumfang enthalten: GN-Behälter
- Anlieferungszustand: Bausatz (einfache Montage)
- Anschlusswert: 0,13 kW | 230 V | 50 Hz
- Maße: B 2.005 x T 352 x H 435 mm
- Gewicht: 46,6 kg
- GTIN: 4015613806587

200298

UVP* 798,- €



Tiefkühltisch T2-1341

- Material: Edelstahl
- Anzahl Schränke: 1 | Norm-Format: 1/1 GN
- Anzahl EinschüÙe: 6
- Kühlung: Umluft
- Temperaturbereich: -22 °C bis -18 °C
- Energieeffizienzklasse: E (EU Nr. 2015 / 1094)
- Energieverbrauch: 2644 kWh / Jahr
- Umgebungstemperatur: bis 30 °C
- Inklusive: 2 Roste
- Anschlusswert: 0,667 kW | 230 V | 50 Hz
- Maße: B 1.340 x T 700 x H 850 mm
- Gewicht: 92,4 kg
- GTIN: 4015613797618

110872

UVP* 3.098,- €



Eismaschine 1500

- Material: Kunststoff
- Ausgelegt für: Frozen Joghurt, Sorbets, Halbgefrorene Desserts, Speiseeis
- Inhalt: 1,5 Liter
- Eisproduktion: ca. 30 bis 60 Minuten
- Kühlung: Kompressor
- Gefrierbereich bis: ca. -25 °C
- Eigenschaften Eisbehälter: Material Edelstahl, herausnehmbar
- Anschlusswert: 0,12 kW | 230 V | 50 Hz
- Maße: B 380 x T 270 x H 245 mm
- Gewicht: 8,7 kg
- GTIN: 4015613806204

135028

UVP* 335,- €



Eisvitrine 2x5L-F

- Material: Kunststoff, Stahl | Art der Verglasung: Doppel-Verglasung (Sicherheitsglas)
- Fassungsvermögen: 10 Liter
- Aufnahmefähigkeit: 2 x 1/3 GN-Behälter à 5 Liter oder 4 x 1/6 GN-Behälter à 2,5 Liter
- Temperaturbereich: -15 °C bis -18 °C
- Energieverbrauch: 537 kWh / Jahr
- Klimaklasse: 4
- Nicht im Lieferumfang enthalten: GN-Behälter
- Anschlusswert: 0,184 kW | 230 V | 50 Hz
- Maße: B 475 x T 730 x H 355 mm
- Gewicht: 25 kg
- GTIN: 4015613809557

700940

UVP* 1.798,- €



Eisvitrine 3x5L-F

- Material: Kunststoff, Stahl | Art der Verglasung: Doppel-Verglasung (Sicherheitsglas)
- Fassungsvermögen: 15 Liter
- Aufnahmefähigkeit: 3 x 1/3 GN-Behälter à 5 Liter oder 6 x 1/6 GN-Behälter à 2,5 Liter
- Temperaturbereich: -15 °C bis -18 °C
- Energieverbrauch: 637 kWh / Jahr
- Klimaklasse: 4
- Nicht im Lieferumfang enthalten: GN-Behälter
- Anschlusswert: 0,184 kW | 230 V | 50 Hz
- Maße: B 650 x T 725 x H 360 mm
- Gewicht: 29,8 kg
- GTIN: 4015613809564

700941

UVP* 1.998,- €



Waffeleisen MDI Bubble 2070

- Material: Edelstahl
- Material Backplatten: Aluminium, beschichtet
- Waffelform: Bubble
- Waffelgröße: B 207 x 176 mm (sechseckig)
- Ausführung Backplatte(n): Fest montiert
- Temperaturbereich: 50 °C bis 300 °C
- Temperaturregelung: Elektronisch, in 1 °C-Stufen
- Steuerung: MDI-Knebel
- Anschlusswert: 1,5 kW | 230 V | 50 Hz
- Maße: B 300 x T 410 x H 255 mm
- Gewicht: 9,8 kg
- GTIN: 4015613796383

370281

UVP* 445,- €



Waffeleisen MDI Churros 2210

- Material: Edelstahl
- Material Backplatten: Aluminium, beschichtet
- Waffelform: Churros
- Waffelgröße: Ø 25 mm, Höhe 221 mm
- Ausführung Backplatte(n): Fest montiert
- Temperaturbereich: 50 °C bis 300 °C
- Temperaturregelung: Elektronisch, in 1 °C-Stufen
- Steuerung: MDI-Knebel
- Anschlusswert: 1,8 kW | 230 V | 50/60 Hz
- Maße: B 302 x T 460 x H 510 mm
- Gewicht: 11,4 kg
- GTIN: 4015613809915

370290

UVP* 445,- €



Slush Maschine 2120

- Material: Kunststoff, Edelstahl
- Material Behälter: Polycarbonat
- Anzahl Behälter: 2
- Fassungsvermögen je Behälter: 12 Liter
- Kühlung: Kompressor, Nachtmodus, Tagmodus
- Temperatureinstellung(en): Kaltgetränk, Slush-Eis
- Temperaturbereich: -2 °C bis -5 °C
- Anschlusswert: 0,6 kW | 230 V | 50 Hz
- Maße: B 400 x T 520 x H 815 mm
- Gewicht: 40 kg
- GTIN: 4015613759005

135022

UVP* 2.198,- €



Popcornmaschine V150

- Material: Glas, Aluminium, Plexiglas, lackiert
- Material Topf: Edelstahl außen, Antihafbeschichtung innen
- Füllmenge Topf max.: 227 g Popcornmais
- Produktionszeit / Arbeitsgang: 300 Sek.
- Leistung / Stunde max.: 1,5 kg
- Temperaturbereich bis: 200 °C
- Maße Popcornkammer: B 500 x T 400 x H 650 mm
- Inklusive: 1 Popcorn-Schaufel
- Anschlusswert: 1,5 kW | 230 V | 50/60 Hz
- Maße: B 518 x T 418 x H 672 mm
- Gewicht: 18,6 kg
- GTIN: 4015613812533

137100

UVP* 355,- €



Zuckerwattemaschine B5000

- Material: Edelstahl, lackiert
- Produktionszeit: 30 - 60 Sekunden / Stück
- Wanne: Ø innen 500 mm, spülmaschinengeeignet, Edelstahl, abnehmbar
- Integrierte Schublade: 3 Fächer
- Inklusive: Ersatz-Zahnriemen, Messlöffel (12 - 18 g)
- Nicht im Lieferumfang enthalten: Zucker, Holzstäbchen
- Anschlusswert: 1,2 kW | 230 | 50/60 Hz
- Maße: B 520 x T 520 x H 480 mm
- Gewicht: 11,11 kg
- GTIN: 4015613842493

137201

UVP* 339,- €

Schutzabdeckung B5000

- Material: Kunststoff PMMA
- Ausgelegt für: Zuckerwattemaschine B5000
- Maße: B 531 x T 531 x H 360 mm
- Gewicht: 1,2 kg
- GTIN: 4015613842547

137202

UVP* 79,- €



Eiscrusher 300

- Material: Edelstahl, Kunststoff
- Produktion max.: 60 kg / Std.
- Ausführung: Mit Auswurftrichter
- Höhe Auffangbehälter max.: 170 mm
- Eigenschaften Eisbehälter: Demontierbar, mit Einfüllstutzen
- Wichtiger Hinweis: Lieferung ohne Auffangbehälter
- Anschlusswert: 0,25 kW | 230 V | 50/60 Hz
- Maße: B 185 x T 305 x H 490 mm
- Gewicht: 9 kg
- GTIN: 4015613758169

135027

UVP* 249,- €



Tee-/Heißwasserspender M8000

- Material: Edelstahl
- Inhalt: 8 Liter
- Anzahl Zapfhähne: 2
- Temperaturbereich: 30 °C bis 100 °C
- Temperaturregelung: Stufenlos
- Eigenschaften: Abtropfschale abnehmbar, separater Heißwasser- und Teehahn mit eigener Füllstandsanzeige
- Inklusive: 1 Teesieb
- Anschlusswert: 1,6 kW | 230 V | 50/60 Hz
- Maße: B 330 x T 335 x H 505 mm
- Gewicht: 3,6 kg
- GTIN: 4015613761732

200127

UVP* 159,- €



Tee-/Heißwasserspender D15000

- Material: Edelstahl
- Inhalt: 15 Liter
- Anzahl Zapfhähne: 2
- Temperaturbereich: 20 °C bis 100 °C
- Temperaturregelung: in 1 °C-Schritten
- Eigenschaften: Abtropfschale abnehmbar, separater Heißwasser- und Teehahn mit eigener Füllstandsanzeige
- Inklusive: 1 Teesieb
- Anschlusswert: 2,5 kW | 230 V | 50/60 Hz
- Maße: B 250 x T 380 x H 550 mm
- Gewicht: 5,2 kg
- GTIN: 4015613811833

200128

UVP* 219,- €



Heißwasserbereiter D3000

- Material: Kunststoff, Edelstahl
- Inhalt Wassertank: 3 Liter
- Temperaturbereich: 40 °C bis 100 °C
- Temperaturregelung: in 6 Stufen (45°C, 55°C, 65°C, 75°C, 85°C, 100°C), plus 2 Schnellwahltasten (Baby: 40°C, Kaffee/Tee: 98°C)
- Eigenschaften: Kontinuierlicher Durchfluss einstellbar für variable Mengen, Wassermenge individuell einstellbar in 100 ml-Schritten bis 400 ml
- Anschlusswert: 2,6 kW | 230 V | 50/60 Hz
- Maße: B 143 x T 280 x H 310 mm
- Gewicht: 2,1 kg
- GTIN: 4015613807416

200043

UVP* 139,- €



Mehrwegbecherkorb 500x500x235

- Material: Stahl, beschichtet
- Korbgröße: 500 x 500 mm
- Anzahl Fächer: 25
- Fachgröße: 90 x 90 mm
- Innenhöhe: 190 mm
- Eigenschaften: Für Becher bis 190 mm Höhe geeignet, mit abnehmbarem Deckel
- Geeignet für: Gläser, Mehrwegbecher
- Maße: B 497 x T 505 x H 232 mm
- Gewicht: 3,8 kg
- GTIN: 4015613836584

109330

UVP* 239,- €



Mobiles Spülcenter BR1200 GS

- Material: Edelstahl
- Beckeninhalt: 57 Liter
- Maße Becken: B 400 x T 500 x H 285 mm
- Abtropffläche: Links
- Wasserablauf: Ø 40 mm
- Lenkrollen: 4
- Eigenschaften: Einbau von Spülmaschinen unter Abtropffläche möglich, Maße Ausschnitt Spülmaschine: B 602 x T 685 x H 856 mm
- Inklusive: 1 Überlaufrohr: Ø 40 mm, Länge 280 mm
- Maße: B 1.200 x T 700 x H 1.200 mm
- Gewicht: 73,2 kg
- GTIN: 4015613794686

306800

UVP* 1.729,- €



Eckschrank 700 FT

- Material: Edelstahl
- Aufkantung: 40 mm
- Türanschlag wechselbar
- Zwischenboden höhenverstellbar
- Tragfähigkeit Zwischenboden, max.: 70 kg
- Füße höhenverstellbar
- Eigenschaften: Füße aus Vierkantrohr 40 x 40 mm, 40 mm abgekantet, Scotch-Brite-Schliff, Fußstollen auf 50 mm verstellbar
- Maße: B 1.000 x T 1.000 x H 850 mm
- Gewicht: 81 kg
- GTIN: 4015613601342

338810

UVP* 1.849,- €

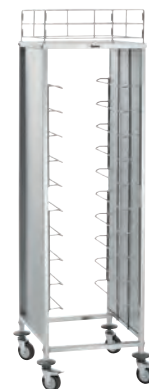


Servierwagen TSA300V

- Material: Aluminium, Kunststoff
- Anzahl Borde: 3
- Abstand zwischen den Borden: 295 mm
- Tragfähigkeit gesamt, max.: 120 kg
- Lenkrollen: 4 Lenkrollen, 2 feststellbar
- Anlieferungszustand: Bausatz (einfache Montage)
- Maße: B 1.000 x T 495 x H 920 mm
- Gewicht: 15,4 kg
- GTIN: 4015613752761

300055

UVP* 219,- €



Gastronormwagen AGN1000-1/1

- Material: Edelstahl
- Anzahl Einschübe: 10
- Ausführung: GN-Einschübe
- Ausgelegt für: 1/1 GN, 1/2 GN, 1/3 GN, 2/3 GN
- Tiefe Behälter max.: 100 mm
- Tragfähigkeit gesamt, max.: 80 kg
- Beidseitig bestückbar
- Abstellfläche
- Lenkrollen: 4 Lenkrollen, 2 feststellbar
- Anlieferungszustand: Bausatz (einfache Montage)
- Maße: B 580 x T 685 x H 1.840 mm
- Gewicht: 26,2 kg
- GTIN: 4015613782546

300186

UVP* 309,- €



Stabmixer-Set 1000

- Set bestehend aus: 1 Wandhalterung, 1 Klingenausbau-Kit, 1 Mixstab, 1 Motorblock
- Material: Edelstahl, Kunststoff
- Länge Mixstab: 410 mm
- Ausführung Messer: 3 Schneiden, Edelstahl, Ø 52 mm
- Verarbeitung max.: 120 Liter
- Drehzahl Mixer max.: 19000 U / Min.
- Anschlusswert: 0,85 kW | 230 V | 50 Hz
- Maße: B 260 x T 122 x H 810 mm
- Gewicht: 4,6 kg
- GTIN: 4015613829326

130151

UVP* 319,- €



Planetenrührmaschine T 7,5kg/20L AS

- Material: Aluminiumguss
- Material Rührschüssel(n): Edelstahl
- Produktionsmenge Teig: 7,5 kg / 20 Liter
- Geschwindigkeitsregelung: 3 Stufen
- Rührschüssel abnehmbar
- Timer
- Inklusive: 1 Flachrührer, Edelstahl, 1 Schutzgitter, Edelstahl, 1 Kneithaken, Edelstahl, 1 Schneebesen, Edelstahl, Aluminium
- Anschlusswert: 1,1 kW | 230 V | 50/60 Hz
- Maße: B 496 x T 530 x H 800 mm
- Gewicht: 80,2 kg
- GTIN: 4015613794464

101939

UVP* 1.639,- €



Kartoffelschälmaschine 5KG

- Material: Edelstahl
- Fassungsvermögen: 5 kg
- Leistung max.: 70 - 100 kg / Std.
- Drehzahl max.: 240 U / Min.
- Geschwindigkeitsregelung: 1 Stufe
- Zeiteinstellung: 0 bis 5 Minuten
- Wasseranschluss: 3/4"
- Anschlusswert: 0,55 kW | 230 V | 50 Hz
- Maße: B 622 x T 540 x H 802 mm
- Gewicht: 37 kg
- GTIN: 4015613811086

120178

UVP* 1.698,- €



Cutter 1000

- Material: Edelstahl, Kunststoff
- Inhalt: 6 Liter
- Drehzahl max.: 2100 U / Min.
- Geschwindigkeitsregelung: Stufenlos
- Ausführung Messer: 2 Klingen (Doppelmesser), Edelstahl
- Durchmesser Einfüllschacht: 40 mm
- Maße Edelstahlschüssel: Ø 270 mm, Höhe 156 mm
- Anschlusswert: 1,8 kW | 230 V | 50/60 Hz
- Maße: B 310 x T 490 x H 395 mm
- Gewicht: 18,7 kg
- GTIN: 4015613811208

120840

UVP* 598,- €



Vakuumiergerät 315/20L

- Material: Kunststoff, Edelstahl
- Länge Schweißstab: 315 mm
- Anzahl Schweißnähte: 1
- Vakuumpumpe: 20 L / Min. (ca. 1,2 m³ / Std.)
- Maximales Vakuum: -980 mbar
- Vakuumierintensität regulierbar
- Inklusive: 1 Vakuumierfolienrolle (Breite 28 cm, Länge 6 m)
- Anschlusswert: 0,22 kW | 230 V | 50 Hz
- Maße: B 400 x T 340 x H 105 mm
- Gewicht: 4,86 kg
- GTIN: 4015613811451

300750

UVP* 375,- €



Vakuumiergerät K 290/77L

- Material: Edelstahl
- Länge Schweißstab: 290 mm
- Anzahl Schweißnähte: 1
- Schweißdauer regulierbar: 0 - 6 Sekunden
- Kammermaße: B 350 x T 300 x H 80 mm
- Vakuumpumpe: ca. 77 L / Min. (4,62 m³ / Std.)
- Maximales Vakuum: -999 mbar
- Vakuumierintensität regulierbar
- Anschlusswert: 0,63 kW | 230 V | 50 Hz
- Maße: B 360 x T 550 x H 560 mm
- Gewicht: 21,8 kg
- GTIN: 4015613794822

300749

UVP* 1.269,- €



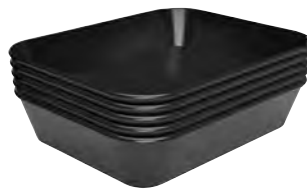
Auslageschale 17W-150x190

- Bestellmengeneinheit: 5 Stück
- Material: Melamin
- Farbe: Weiß
- Temperaturbereich: -40 °C bis 70 °C
- Spülmaschinengeeignet
- Maße: B 150 x T 190 x H 17 mm
- Gewicht: 0,1 kg
- GTIN: 4015613824970

122150

UVP* 37,50 €

Weitere Ausführungen: Katalogseite 397



Auslageschale 40S-150x190

- Bestellmengeneinheit: 5 Stück
- Material: Melamin
- Farbe: Schwarz
- Temperaturbereich: -40 °C bis 70 °C
- Spülmaschinengeeignet
- Maße: B 150 x T 190 x H 40 mm
- Gewicht: 0,15 kg
- GTIN: 4015613825441

122153

UVP* 52,50 €

Weitere Ausführungen: Katalogseite 398



Auslageschale 80W-190x300

- Bestellmengeneinheit: 5 Stück
- Material: Melamin
- Farbe: Weiß
- Temperaturbereich: -40 °C bis 70 °C
- Spülmaschinengeeignet
- Maße: B 190 x T 300 x H 80 mm
- Gewicht: 0,46 kg
- GTIN: 4015613825175

122192

UVP* 110,- €

Weitere Ausführungen: Katalogseite 398



Vorratsbehälter 24L

- Material: Polycarbonat, Polypropylen
- Fassungsvermögen: 24 Liter
- Deckel-Eigenschaften: Klappdeckel transparent, feststellbar, Aufsatz mit Klappdeckel, abnehmbar
- Stapelbar
- Maße: B 300 x T 590 x H 435 mm
- Gewicht: 3,5 kg
- GTIN: 4015613752723

500386

UVP* 81,- €

Weitere Ausführungen: Katalogseite 402



Vorratsbehälter-Wagen 81L

- Material: Polypropylen, Polycarbonat
- Fassungsvermögen: 81 Liter
- Deckel-Eigenschaften: Abnehmbar, integrierte Schaufelaufhängung, Schiebedeckel, transparent
- Lenkrollen: 2 Rollen, 2 Lenkrollen
- Anlieferungszustand: Bausatz (einfache Montage)
- Maße: B 330 x T 750 x H 740 mm
- Gewicht: 9,6 kg
- GTIN: 4015613752693

500381

UVP* 189,- €

Weitere Ausführungen: Katalogseite 402



Verschiedenfarbige Schneidbretter für die unterschiedlichen Lebensmittelgruppen



Schneidbrett PRO 32x26 W-R

- Material: Polyethylen
- Plattenstärke: 20 mm
- Safrinne
- Eigenschaften: Geschmacks- und geruchsneutral, messerschonend, spülmaschineneignet, HACCP-konform, lebensmittelecht, 4 Gummifüße, rutschfest, schlag- und schnittfest
- Maße: B 325 x T 265 x H 25 mm
- Gewicht: 1,58 kg
- GTIN: 4015613837512

A120528

UVP* 18,- €

Weitere Ausführungen: Katalogseite 404, 405



Müllsack-Ständer 120L

- Ausgelegt für: Müllbeutel 120 Liter
- Material: Gummi, Edelstahl, Kunststoff
- Ausführung: Aufhängevorrichtung, Ablagefläche für Müllbeutel, Verschluss mit Spanngummi
- Bedienung: Tretmechanismus (Fußpedal)
- Lenkrollen: 2 Lenkrollen mit Feststellern
- Anlieferungszustand: Bausatz (einfache Montage)
- Nicht im Lieferumfang enthalten: Müllbeutel
- Maße: B 590 x T 500 x H 955 mm
- Gewicht: 4,4 kg
- GTIN: 4015613802176

860015

UVP* 119,- €

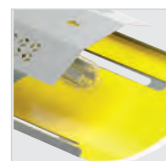


Papiertuchspender ILZF20

- Ausführung: Wandmontage
- Material: Edelstahl
- Papierfaltungen: Interfold-Falzung, Zick-Zack-Falzung, Lagenfalzung, geeignet für handelsübliches Faltpapier
- Nachfüllbar
- Inklusive: Befestigungsmaterial
- Nicht im Lieferumfang enthalten: Befüllung
- Maße: B 270 x T 130 x H 130 mm
- Gewicht: 0,99 kg
- GTIN: 4015613829005

850057

UVP* 39,- €



Insektenfalle IF-50

- Material: Aluminium, gebürstet
- Wirkradius: 5 m
- Lichtleistung: 1 x 7 W, UV-A Lampe
- Ausführung: Standgerät, Wandmontage
- Inklusive: 1 Klebefolie
- Anschlusswert: 0,007 kW | 230 V | 50/60 Hz
- Maße: B 235 x T 115 x H 305 mm
- Gewicht: 0,72 kg
- GTIN: 4015613807171

300370

UVP* 59,- €



PRODUKTANKÜNDIGUNGEN 2024



Kochstation KST3240 Eco

107311

UVP* 8.549,- €

GTIN 4015613779980

Wie aus einem Guss – die mobile Kochlösung für Front-Cooking, Catering und Event. Flexibel bestückbar mit den passenden Aufsichtgeräten und entsprechendem Zubehör ermöglicht sie einen flexiblen Einsatz. Die Geräte können bei unterschiedlichen Anforderungen einfach und beliebig gewechselt werden.

- | | | | |
|---|---|---|---|
| <ul style="list-style-type: none"> • Material • Ausgelegt für • Maße Stellfläche Einstellnische • Mit Glasaufsatz • Maße Glasaufsatz • Ausgestattet mit
 • Flammenschutzfilter • Anzahl Filter | <p>Edelstahl</p> <p>2-3 Aufsichtgeräte</p> <p>B 1.206 x T 600 mm</p> <p>Ja</p> <p>B 1684 x T 611 x H 470 mm</p> <p>Integrierter Lüftung mit Labyrinth-Filter</p> <p>4 GN-Behältern 1/9 GN, 100 mm tief für Öle, Soßen, Kochbesteck</p> <p>Integrierte elektrische Absicherung</p> <p>Ablagefach unterhalb der Einstellnischen, Maße: B 1.180 x T 455 x H 221 mm</p> <p>Typ A</p> <p>4</p> | <ul style="list-style-type: none"> • Ausführung Steckdosen • Regulierung Gebläse • Geräte-Anschluss • Beleuchtung
 • Lenkrollen • Nicht im Lieferumfang enthalten
 • Wichtiger Hinweis
 • Anschlusswert • Maße • Gewicht | <p>3 x 230 V, 2 x 400 V 16A CEE</p> <p>3-stufig</p> <p>3 NAC</p> <p>Am Hustenschutz</p> <p>LED</p> <p>4 Lenkrollen, 2 feststellbar</p> <p>Elektrogeräte</p> <p>Podeste</p> <p>Anschlusskabel</p> <p>Das Anschlusskabel muss vom Fachmann vor Ort montiert werden</p> <p>24 kW 400 V 50 Hz</p> <p>B 1.713 x T 845 x H 1.379 mm</p> <p>180 kg</p> |
|---|---|---|---|

Voraussichtlich lieferbar ab Lager Salzkotten 2024-03



► Ausgelegt für 2-3 Aufsichtgeräte



► 5 Steckdosen:
3 x 230 V
2 x 400 V 16A CEE



► Integrierte Lüftung
► Mit Labyrinth-Filter aus Edelstahl
► In 3 Stufen schaltbar



► Weitere Produktinformationen - www.bartscher.com



KV1 Deluxe

Exzellente
Kaffeevielfalt
vereint mit
höchster Technik

Kaffeevollautomat KV1 Deluxe

190033

UVP* 3.598,- €

GTIN 4015613806181

Café Crema, Espresso, Latte Macchiato und mehr als 30 weitere Kaffeespezialitäten – der KV1 Deluxe macht's möglich. Die leistungsstarken Heizelemente und der Milchtemperatursensor sorgen für die ideale Getränketemperatur. Mit der gleichzeitigen Ausgabe von Wasser und Kaffee verkürzt sich die Durchlaufzeit insbesondere bei der Zubereitung von Americano. Abgerundet wird die Ausstattung des Deluxe durch das wunderbar intuitive Touch-Display - Höchster Kaffeegenuss einfach auf Knopfdruck.

• Material	Kunststoff	• Heißwasserfunktion	Ja
• Material Mahlwerk	Stahl	• Heiße-Milch-Funktion	Ja
• Mahlwerk	Kegelmahlwerk	• Milchaufschäumer	Ja
• Inhalt Bohnenbehälter	1 x 1.000 g		Temperatur-Sensor am Gerät für optimale Dampfzugabe
• Ausgelegt für	100 Tassen / Tag		Wassertank
• Leistung max.	80 Tassen à 120 ml / Stunde (2-facher Tassenauslauf)	• Wasserversorgung	Wasserezufuhr über externen Behälter
	60 Tassen à 120 ml / Stunde (1-facher Tassenauslauf)		3 Optionen
• Programme	Programmierung passwortgeschützt		Festwasseranschluss
	Weitere unbegrenzt speicherbar	• Inhalt Wassertank	6 Liter
	30, voreingestellt, individuell überschreibbar	• Wasseranschluss	Festwasseranschluss 1/2"
• USB-Anschluss	Ja	• Inhalt Restebehälter	Ca. 50 Tassen
• Auslauf höhenverstellbar	75 - 155 mm	• Anschlusswert	3,1 kW 230 V 50 Hz
• Kaffeepulver-Option	Manuell 5 - 14 g Tassenweise	• Maße	B 390 x T 560 x H 625 mm
		• Gewicht	21 kg

Voraussichtlich lieferbar ab Lager Salzkotten 2024-04



- ▶ Schneller Durchlauf von Americano (gleichzeitige Ausgabe von Kaffee und Wasser)
- ▶ Inhalt Restebehälter: Ca. 50 Tassen



- ▶ 1 Bohnenbehälter (1.000 g)
- ▶ Abschießbar
- ▶ Werkzeuglos herausnehmbar



- ▶ Milchaufschäumer
- ▶ Milch-Temperatur-Sensor am Gerät für optimale Dampfzugabe



- ▶ Weitere Produktinformationen - www.bartscher.com



Reiskocher 6L

- Material: Edelstahl
- Inhalt: 6 Liter
- Produktionsmenge Reis: 25 - 30 Portionen
- Innentopf: Herausnehmbar, hitzebeständig, Aluminium, antihafbeschichtet
- Funktionen: Kochen, Warmhalten
- Eigenschaften: Silikonmatte als Anbrennschutz
- Inklusive: 1 Reislöffel, 1 Silikonmatte, 1 Reisgabel, 1 Messbecher / Cup
- Anschlusswert: 2,08 kW | 230 V | 50/60 Hz
- Maße: B 450 x T 390 x H 345 mm
- Gewicht: 7 kg
- GTIN: 4015613836539

150545

UVP* 149,- €

Voraussichtlich lieferbar ab Lager Salzkotten 2024-05



Buffetvitrine SW10

- Material: Kunststoff
- Farbe: Schwarz
- Bedienung: Beidseitig
- Maße Stellfläche: B 420 x T 270 mm
- Haube: Abnehmbar, Polystyrol
- Eigenschaften: Einfache Reinigung, einfache Demontage
- Maße: B 470 x T 320 x H 195 mm
- Gewicht: 1,5 kg
- GTIN: 4015613845432

A500467

UVP* 59,- €



Buffetvitrine SW10KP

- Material: Edelstahl, Kunststoff
- Farbe: Schwarz
- Bedienung: Beidseitig
- Maße Stellfläche: B 420 x T 270 mm
- Haube: Abnehmbar, Polystyrol
- Kühlfunktion: 2 Kühlpacks, Edelstahlplatte, herausnehmbar
- Eigenschaften: Einfache Reinigung, einfache Demontage
- Maße: B 470 x T 320 x H 195 mm
- Gewicht: 3 kg
- GTIN: 4015613845449

A500468

UVP* 119,- €



Wasserenthärtungsanlage WEH1500

- Material: Kunststoff
- Anschlusskapazität: 1 Gerät
- Leistungskapazität: 1.500 Liter / Tag bei 10 °dH (Gesamthärte)
- Wasserzulauftemperatur: 1 °C bis 30 °C
- Regeneration: Durchflussmenge oder Zeitraum
- Wasseranschluss: 3/4"
- Ausgelegt für: Gewerbliche Spülmaschinen
- Anschlusswert: 0,005 kW | 230 V | 50 Hz
- Maße: B 240 x T 465 x H 480 mm
- Gewicht: 9,2 kg
- GTIN: 4015613800974

109901

UVP* 729,- €

Preise Netto zzgl. gesetzlicher MwSt. gültig ab 01.01.2024

Für alle Lieferungen gelten ausschließlich unsere allgemeinen Geschäftsbedingungen.

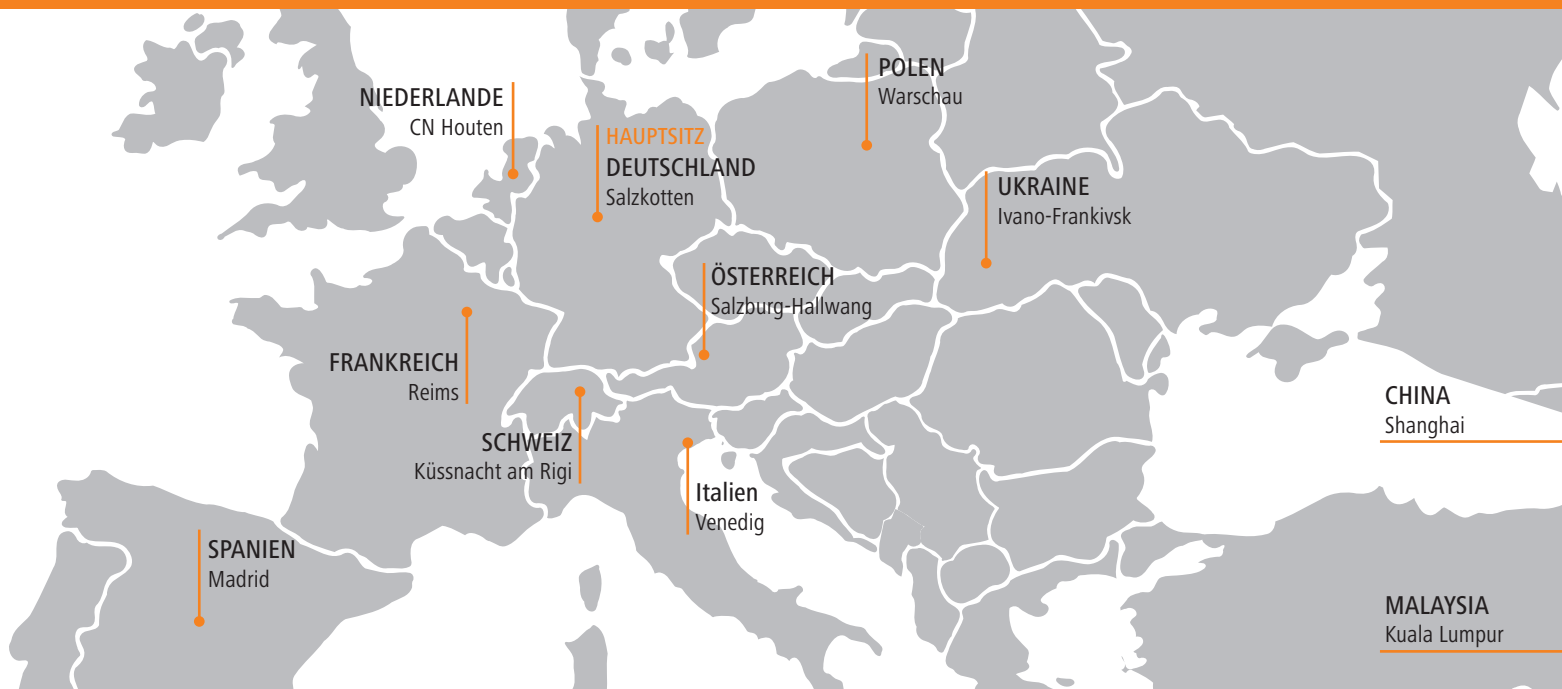
Alle Preisangaben stellen lediglich Empfehlungen dar. Der Wiederverkäufer ist in der Festsetzung seiner Verkaufspreise frei.

Technische Änderungen vorbehalten. Für Druckfehler keine Haftung.

Weitere Produktinformationen – www.bartscher.com



AUSSTELLUNGS- UND SCHULUNGSZENTREN



Besuchen Sie unsere Ausstellungen und erleben Sie die Bartscher-Geräte live. Terminvereinbarungen werden auch gerne telefonisch entgegengenommen.

perfekte
Großküchen
seit 1948

KETTEL
GROSSKÜCHEN

Bartscher
seit 1876

Kettel Großküchen GmbH
Lazarettstr. 17 . 45127 Essen
Fon 02 01 - 245 61 0
Fax 02 01 - 245 61 50
info@kettel-essen.de
www.kettel-essen.de